

# 10 MÅNEDER DER GØR EN FORSKEL



LØFT DIT  
FAGLIGE  
NIVEAU



"DU FÅR ET SUPER  
GODT FÆLLESSKAB  
OG DINE FAGLIGE  
KOMPETENCER  
RYKKER SIG HELT  
VILDT"

Cecilie  
Elev på 10'ende

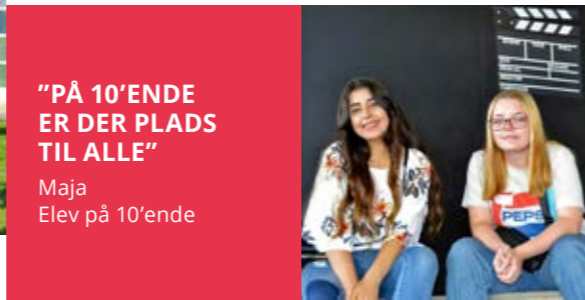


VI TAGER HÅND  
OM DIN TRIVSEL  
I ET STÆRKT  
UNGDOMSMILJØ





AFPRØV DINE  
JOBDRØMME  
MED PRAKTIK  
I EN VIRKSOM-  
HED



"PÅ 10'ENDE  
ER DER PLADS  
TIL ALLE"

Maja  
Elev på 10'ende

## BLIV EN DEL AF ET STÆRKT UNGDOMSMILJØ MED TRYGHED, TRIVSEL OG FAGLIG / PERSONLIG UDVIKLING

Du får dygtige, engagerede lærere, som møder dig med positive forventninger og hjælper dig med at hæve dit faglige niveau.

Din kontaktlærer følger dig tæt hele året og sørger for, at du føler dig tryk og udvikler dig socialt og personligt.

Du møder nye kammerater i et trygt miljø med mange andre unge.

Vi forventer, du er aktiv og deltager i fællesskabet. Et godt skoleår er noget vi skaber sammen.

Vi har tyve års erfaring i at styrke unges faglige og personlige udvikling og gøre dem klar til gymnasium, hf eller erhvervsskole.

### INTROFASE

August

#### Periodens fokus

- Afklaring af mål for 10. klasse:
- Fagligt
- Personligt
- Socialt
- Uddannelsesmæssigt

#### Periodens indhold

- Fællesaktiviteter
- Introaktiviteter
- Test
- Vejledning

### UDVIKLINGSFASE

August–december

#### Periodens fokus

- Måltrettet undervisning med de individuelle målsætninger frem mod UPV 1 i december/januar
- Ekstra fokus på faglige kompetencer

#### Periodens indhold

- Obligatoriske fag: Dansk, matematik og engelsk
- Tilbudsfag samt individuelle fagpakker og forløb, herunder også praktik
- Studietur/udveksling

### AFKLARINGSFASE

December–februar

#### Periodens fokus

- Måltrettet arbejde frem mod tilmeldelse til ungdomsuddannelsen
- Der arbejdes både fælles og individuelt med lærere og vejledere

#### Periodens indhold

- OSO
- Afklaring af uddannelsesvalg
- Studievalgsportfolio
- Tilmeldning til ungdomsuddannelse

### VIDERE I UDDANNELSEFASE

Marts–juli

#### Periodens fokus

- Fagligt fokus
- Udvikling af faglige, personlige og sociale kompetencer frem mod den endelige UPV i maj/juni

#### Periodens indhold

- Obligatoriske fag: Dansk, matematik og engelsk
- Tilbudsfag samt individuelle fagpakker og forløb, herunder også praktik
- Repetition
- Eksamenstræning
- Skriftlige og mundtlige prøver

VI TAGER PÅ  
STUDIETUR TIL  
UDLANDET



## FAGLIGT INDHOLD PÅ 10'ENDE

10	MANDAG	TIRSDAG	ONSDAG	TORSDAG	FREDAG
8.15–9.15	Matematik	Matematik	Du vælger selv	Matematik	Dansk
9.25–10.25	Engelsk	Engelsk		Dansk	Matematik
10.40–11.40	Dansk	Dansk	Du vælger selv	Dansk	Engelsk
12.05–12.50	Du vælger selv	Fællesblok	Du vælger selv	Du vælger selv	Du vælger selv
12.50–13.35					
13.45–14.30					

GØR EN  
FORSKEL

LEKTIE  
HJÆLP

IDRÆT

PRAKTIK  
FORLØB

TYSK

### DU SAMMENSÆTTER DIT EGET SKEMA UD FRA DINE MÅLSÆTNINGER OG INTERESSER

- Du skal have mindst 21 timers undervisning om ugen.
- Du har mødepligt, og du skal melde afbud, hvis du bliver syg.
- Dansk, matematik og engelsk er obligatoriske fag.
- Du kan også få tysk og fysik samt gå til prøve i fagene.

#### VALGFAG

- Fysik
- Tysk
- Boostforløb
- Matematik
- Engelsk
- Dansk
- Kreativitet og design
- Idræt
- Psykologi
- Filmkundskab
- Science – Byg en raket

- Lektiehjælp
- Global
- Gør en forskel
- Læseblog
- Geogebra
- Privatøkonomi
- Digital foto- og billedredigering
- Outdoor
- Personlig udvikling
- Praktikforløb

#### FÆLLESBLOK

Både fællesskabet og din personlige udvikling er i fokus, når vi hver uge har "Fællesblok". Timerne byder på alt fra debatoplæg og besøg af influencers til virksomhedsbesøg og en tur i biografen.

#### SKOLEREJSE

Hele skolen tager hvert år på skolarejse til en europæisk storby. Turen byder på et hav af sproglige, kulturelle og sociale oplevelser og er i høj grad med til at styrke fællesskabet og sammenholdet på skolen.



KREATIVITET  
OG DESIGN



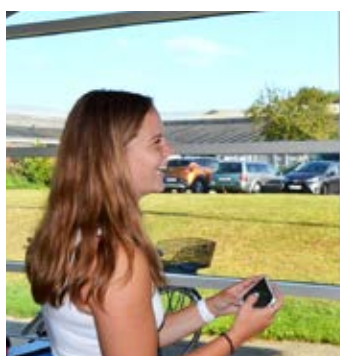
# UDVIDET SAMARBEJDE MED UU FREDERICIA

## I ET TÆT SAMARBEJDE MED SKOLEN BIDRAGER UU-VEJLEDERNE I LØBET AF SKOLEÅRET MED

Individuel vejledning til alle elever

- Åben vejledning (for elever og forældre)
- Brobygning for alle elever (med besøg på to ungdomsuddannelser)
- Mulighed for praktikforløb med hjælp fra platformen elevpraktik.dk (fokus på før- og efterbehandling)
- Vejledning i forbindelse med arbejdet med OSO

- Valgfag i samarbejde med de lokale erhvervsuddannelser
- Hjælp til tilmelding af ungdomsuddannelse på optagelse.dk
- Hjælp til at sætte individuelle mål
- Hjælp til at sammensætte dit 10.-klasses skoleår, så det giver mening for dig



BLIV KLAR TIL  
GYMNASIET,  
HF ELLER  
ERHVERVSSKOLEN



"DU FÅR EN OPLEVELSE FOR LIVET. BÅDE SKOLE OG LÆRERE ER FANTASTISKE"

Maja  
Elev på 10'ende



"MIT ÅR PÅ 10'ENDE, HAR VÆRET DET BEDSTE ÅR I SKOLE NOGENSINDE!"

Cecilie  
Elev på 10'ende

### TILMELDING TIL 10'ENDE

Hvis du vil på 10'ende, skal du senest den 1. marts 2022 tilmelde dig via [www.optagelse.dk](http://www.optagelse.dk)

### INFORMATIONSMØDE OM 10'ENDE

Information og besøg på 10'ende tirsdag d. 18/1 2022. Læs mere og tilmeld dig på hjemmesiden.

Du er altid velkommen til at besøge os på hverdage i januar

### PRAKTISKE OPLYSNINGER

Har du spørgsmål til 10. klasse, så kontakt din UU-vejleder på din folkeskole eller læs mere på [www.10endefredericia.dk](http://www.10endefredericia.dk)

Du er selvfølgelig også velkommen til at skrive eller ringe til os på [10ende@fredericia.dk](mailto:10ende@fredericia.dk)  
Tlf.: 72 10 56 90

**LÆS MERE PÅ [WWW.10ENDEFREDERICIA.DK](http://WWW.10ENDEFREDERICIA.DK)**

10'  
ENDE

### 10'ENDE FREDERICIA

Mosegårdsvej 2D · 7000 Fredericia  
Tlf.: 7210 5690 · [10ende@fredericia.dk](mailto:10ende@fredericia.dk)  
[www.10endefredericia.dk](http://www.10endefredericia.dk)